

Звіт про результати сесії

1 семестр, 2020-2021 н.р.

1. Успішність студентів, що навчаються за державним замовленням

| Курс/спеціальність/шифр групи | Усього студентів на початок сесії | У т. ч. в академвідпустці | Зобов'язані скласти заліки/екзамени | Виконали умови навчального плану | | | | Не виконали умов навчального плану | | | | | | | | | Абсолютна успішність у % (гр. 5 / гр. 4 * 100%) | Якісна успішність у % (гр. 6+гр. 7)/гр. 4*100% | Відраховано | | | | |
|--------------------------------------|-----------------------------------|---------------------------|-------------------------------------|----------------------------------|---------------|---------------------|------------------|------------------------------------|----------------------|------------------|----------------|-------------------------------|-----------|----------|----------|------------|---|--|----------------------------------|---------------------|---------------------|-------------------|----------|
| | | | | Усього (сума гр. 6,7,8) | тільки на "5" | тільки на "5" і "4" | на "5", "4", "3" | Усього (сума гр. 10,11,12,13) | не допущено до сесії | не з'явилися без | не з'явилися з | Отримали незадовільну оцінку | | | | | | | | | | | |
| | | | | | | | | | | | | Усього (сума гр. 14,15,16,17) | одну | дві | три | отримали F | | | Усього (сума гр. 21, 22, 23, 24) | за невиконання умов | за власним бажанням | не виконання умов | інше |
| 1 | 2 | 3 | 4 | 5 | 6 | 7 | 8 | 9 | 10 | 11 | 12 | 13 | 14 | 15 | 16 | 17 | 18 | 19 | 20 | 21 | 22 | 23 | 24 |
| перший (бакалаврський) рівень | | | | | | | | | | | | | | | | | | | | | | | |
| Факультет міжнародних відносин | 93 | 0 | 92 | 83 | 7 | 21 | 55 | 9 | 0 | 1 | 3 | 5 | 4 | 0 | 1 | 0 | 90,2 | 30,4 | 2 | 1 | 0 | 0 | 1 |
| Факультет ПІМ | 94 | 0 | 94 | 86 | 5 | 48 | 33 | 8 | 0 | 3 | 0 | 5 | 3 | 1 | 1 | 0 | 91,5 | 56,4 | 1 | 0 | 1 | 0 | 0 |
| Гуманітарний факультет | 135 | 0 | 134 | 112 | 15 | 58 | 39 | 22 | 0 | 1 | 9 | 12 | 5 | 4 | 3 | | 83,6 | 54,5 | 0 | 0 | 0 | 0 | 0 |
| Економічний факультет | 130 | 0 | 130 | 124 | 3 | 46 | 75 | 6 | 0 | 0 | 0 | 6 | 2 | 2 | 2 | | 95,4 | 37,7 | 0 | 0 | 0 | 0 | 0 |
| ННІ права | 111 | 0 | 111 | 103 | 24 | 57 | 22 | 8 | 0 | 2 | 0 | 6 | 4 | 2 | 0 | 0 | 92,8 | 73,0 | 0 | 0 | 0 | 0 | 0 |
| Факультет РГМ | 154 | 0 | 154 | 147 | 5 | 74 | 68 | 7 | 0 | 0 | 1 | 6 | 5 | 0 | 1 | 0 | 95,5 | 51,3 | 0 | 0 | 0 | 0 | 0 |
| | 717 | 0 | 715 | 655 | 59 | 304 | 292 | 60 | 0 | 7 | 13 | 40 | 23 | 9 | 8 | 0 | 91,6 | 50,8 | 3 | 1 | 1 | 0 | 1 |
| другий (магістерський) рівень | | | | | | | | | | | | | | | | | | | | | | | |
| Факультет міжнародних відносин | 28 | 0 | 28 | 28 | 6 | 14 | 8 | 0 | 0 | 0 | 0 | 0 | 0 | 0 | 0 | 0 | 100,0 | 71,4 | 1 | 1 | 0 | 0 | 0 |
| Факультет ПІМ | 23 | 0 | 23 | 19 | 9 | 8 | 2 | 4 | 0 | 3 | 0 | 1 | 1 | 0 | 0 | 0 | 82,6 | 73,9 | 3 | 2 | 1 | 0 | 0 |
| Гуманітарний факультет | 37 | | 35 | 32 | 7 | 19 | 6 | 3 | 0 | 0 | 3 | 0 | | | | | 91,4 | 74,3 | 0 | 0 | 0 | 0 | 0 |
| Економічний факультет | 37 | 0 | 37 | 36 | 19 | 12 | 5 | 1 | 0 | 1 | | 0 | | | | | 97,3 | 83,8 | 0 | 0 | 0 | 0 | 0 |
| ННІ права | 36 | 0 | 36 | 26 | 6 | 14 | 6 | 10 | 2 | 6 | 0 | 2 | 2 | 0 | 0 | 0 | 72,2 | 55,6 | 2 | 2 | 0 | 0 | 0 |
| Факультет РГМ | 19 | 0 | 19 | 17 | 2 | 9 | 6 | 2 | 0 | 0 | 1 | 1 | 1 | 0 | 0 | 0 | 89,5 | 57,9 | 0 | 0 | 0 | 0 | 0 |
| | 180 | 0 | 178 | 158 | 49 | 76 | 33 | 20 | 2 | 10 | 4 | 4 | 4 | 0 | 0 | 0 | 88,8 | 70,2 | 6 | 5 | 1 | 0 | 0 |
| Всього | 897 | 0 | 893 | 813 | 108 | 380 | 325 | 80 | 2 | 17 | 17 | 44 | 27 | 9 | 8 | 0 | 91,0 | 54,6 | 9 | 6 | 2 | 0 | 1 |

2. Успішність студентів, які навчаються на контрактній формі

| Курс/спеціальність/шифр групи | Усього студентів на початок семі | У т. ч. в академвідпустці | Зобов'язані скласти заліки/екзамен | Виконали умови навчального плану | | | | Не виконали умов навчального плану | | | | | | | | | Абсолютна успішність у % (гр. 5 / гр. 4 * 100%) | Якісна успішність у % ((гр.6+гр.7)/гр.4*100%) | Відраховано | | | | |
|--------------------------------------|----------------------------------|---------------------------|------------------------------------|----------------------------------|---------------|---------------------|------------------|---|------------------|----------------|-------------------------------|------------|------------|-----------|------------|--|---|---|---------------------|-------------------|----------|----------|----------|
| | | | | Усього (сума гр. 6,7,8) | тільки на "5" | тільки на "5" і "4" | на "5", "4", "3" | Усього (сума гр. 10,11,12,13) не допущено до семі | не з'явилися без | не з'явилися з | Отримали незадовільну оцінку | | | | | | | | | | | | |
| | | | | | | | | | | | Усього (сума гр. 14,15,16,17) | одну | дві | три | отримали F | Усього (сума гр. 21, 22, 23, 24) за невиконання умов | | | за власним бажанням | не виконання умов | інше | | |
| 1 | 2 | 3 | 4 | 5 | 6 | 7 | 8 | 9 | 10 | 11 | 12 | 13 | 14 | 15 | 16 | 17 | 18 | 19 | 20 | 21 | 22 | 23 | 24 |
| перший (бакалаврський) рівень | | | | | | | | | | | | | | | | | | | | | | | |
| Факультет міжнародних відносин | 191 | 0 | 190 | 162 | 6 | 40 | 116 | 28 | 0 | 1 | 4 | 23 | 17 | 4 | 2 | 0 | 85,3 | 24,2 | 1 | 0 | 0 | 0 | 1 |
| Факультет ПІМ | 288 | 0 | 288 | 192 | 4 | 62 | 126 | 96 | 0 | 10 | 2 | 84 | 37 | 24 | 22 | 1 | 66,7 | 22,9 | 3 | 2 | 1 | 0 | 0 |
| Гуманітарний факультет | 104 | 0 | 104 | 66 | 3 | 16 | 47 | 38 | 0 | 0 | 11 | 27 | 12 | 6 | 9 | | 63,5 | 18,3 | 0 | 0 | 0 | 0 | 0 |
| Економічний факультет | 142 | 0 | 142 | 101 | 0 | 13 | 88 | 41 | 0 | 0 | 0 | 41 | 13 | 10 | 18 | | 71,1 | 9,2 | 0 | 0 | 0 | 0 | 0 |
| ННІ права | 249 | 0 | 249 | 159 | 3 | 46 | 110 | 90 | 0 | 11 | 0 | 79 | 44 | 15 | 20 | 0 | 63,9 | 19,7 | 0 | 0 | 0 | 0 | 0 |
| Факультет РГМ | 187 | 0 | 187 | 154 | 1 | 33 | 120 | 33 | 0 | 1 | 3 | 29 | 18 | 8 | 3 | 0 | 82,4 | 18,2 | 4 | 4 | 0 | 0 | 0 |
| | 1161 | 0 | 1160 | 834 | 17 | 210 | 607 | 326 | 0 | 23 | 20 | 283 | 141 | 67 | 74 | 1 | 71,9 | 19,6 | 8 | 6 | 1 | 0 | 1 |
| другий (магістерський) рівень | | | | | | | | | | | | | | | | | | | | | | | |
| Факультет міжнародних відносин | 36 | 0 | 36 | 35 | 3 | 22 | 10 | 1 | 0 | 0 | 0 | 1 | 1 | 0 | 0 | 0 | 97,2 | 69,4 | 2 | 2 | 0 | 0 | 0 |
| Факультет ПІМ | 10 | 0 | 10 | 6 | 2 | 2 | 2 | 4 | 0 | 1 | 0 | 3 | 1 | 0 | 2 | 0 | 60,0 | 40,0 | 1 | 1 | 0 | 0 | 0 |
| Гуманітарний факультет | 19 | 0 | 19 | 18 | 2 | 10 | 6 | 1 | 0 | 0 | 1 | 0 | | | | | 94,7 | 63,2 | 0 | | 0 | 0 | 0 |
| Економічний факультет | 29 | 0 | 29 | 29 | 3 | 5 | 21 | 0 | 0 | 0 | 0 | 0 | 0 | 0 | 0 | 0 | 100,0 | 27,6 | 0 | 0 | 0 | 0 | 0 |
| ННІ права | 60 | 0 | 60 | 27 | 1 | 10 | 16 | 33 | 2 | 10 | 0 | 21 | 9 | 7 | 5 | 0 | 45,0 | 18,3 | 2 | 2 | 0 | 0 | 0 |
| Факультет РГМ | 15 | 0 | 15 | 14 | 1 | 3 | 10 | 1 | 0 | 0 | 0 | 1 | 1 | | | | 93,3 | 26,7 | 2 | 0 | 2 | 0 | 0 |
| | 169 | 0 | 169 | 129 | 12 | 52 | 65 | 40 | 2 | 11 | 1 | 26 | 12 | 7 | 7 | 0 | 76,3 | 37,9 | 7 | 5 | 2 | 0 | 0 |
| Всього | 1330 | 0 | 1329 | 963 | 29 | 262 | 672 | 366 | 2 | 34 | 21 | 309 | 153 | 74 | 81 | 1 | 72,5 | 21,9 | 15 | 11 | 3 | 0 | 1 |

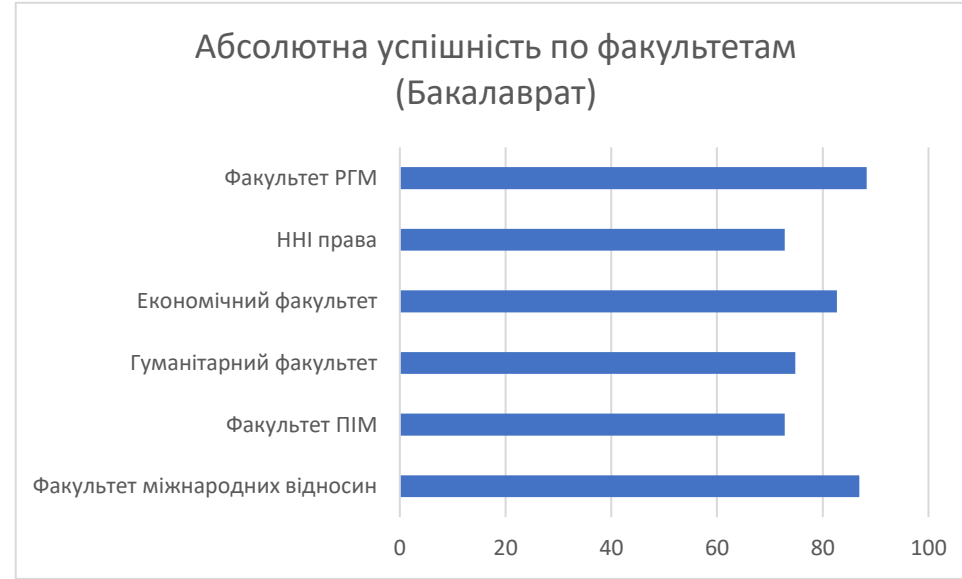
3. Загальна успішність по університету

| Курс/спеціальність/шифр групи | Усього студентів на початок семі | У т. ч. в академвідпустці | Зобов'язані скласти заліки/екзамени | Виконали умови навчального плану | | | | Не виконали умов навчального плану | | | | | | | | Абсолютна успішність у % (гр. 5 / гр. 4 * 100%) | Якісна успішність у % ((гр.6+гр.7)/гр.4*100%) | Відраховано | | | | | |
|--------------------------------------|----------------------------------|---------------------------|-------------------------------------|----------------------------------|---------------|---------------------|------------------|--|------------------|----------------|-------------------------------|------------|------------|-----------|------------|---|---|------------------------------|---------------------|---------------------|-------------------|----------|----------|
| | | | | Усього (сума гр. 6,7,8) | тільки на "5" | тільки на "5" і "4" | на "5", "4", "3" | Усього (сума гр. 10,11,12,13) не допущено до семі | не з'явилися без | не з'явилися з | Отримали незадовільну оцінку | | | | | | | | | | | | |
| | | | | | | | | | | | Усього (сума гр. 14,15,16,17) | одну | дві | три | отримали F | | | Усього (сума гр. 21, 22, 23) | за невиконання умов | за власним бажанням | не виконання умов | інше | |
| 1 | 2 | 3 | 4 | 5 | 6 | 7 | 8 | 9 | 10 | 11 | 12 | 13 | 14 | 15 | 16 | 17 | 18 | 19 | 20 | 21 | 22 | 23 | 24 |
| перший (бакалаврський) рівень | | | | | | | | | | | | | | | | | | | | | | | |
| Факультет міжнародних відносин | 284 | 0 | 282 | 245 | 13 | 61 | 171 | 37 | 0 | 2 | 7 | 28 | 21 | 4 | 3 | 0 | 86,9 | 26,2 | 3 | 1 | 0 | 0 | 2 |
| Факультет ПІМ | 382 | 0 | 382 | 278 | 9 | 110 | 159 | 104 | 0 | 13 | 2 | 89 | 40 | 25 | 23 | 1 | 72,8 | 31,2 | 0 | 0 | 0 | 0 | 0 |
| Гуманітарний факультет | 239 | 0 | 238 | 178 | 18 | 74 | 86 | 60 | 0 | 1 | 20 | 39 | 17 | 10 | 12 | 0 | 74,8 | 38,7 | 0 | 0 | 0 | 0 | 0 |
| Економічний факультет | 272 | 0 | 272 | 225 | 3 | 59 | 163 | 47 | 0 | 0 | 0 | 47 | 15 | 12 | 20 | 0 | 82,7 | 22,8 | 0 | 0 | 0 | 0 | 0 |
| ННІ права | 360 | 0 | 360 | 262 | 27 | 103 | 132 | 98 | 0 | 13 | 0 | 85 | 48 | 17 | 20 | 0 | 72,8 | 36,1 | 0 | 0 | 0 | 0 | 0 |
| Факультет РГМ | 341 | 0 | 341 | 301 | 6 | 107 | 188 | 40 | 0 | 1 | 4 | 35 | 23 | 8 | 4 | 0 | 88,3 | 33,1 | 4 | 4 | 0 | 0 | 0 |
| | 1878 | 0 | 1875 | 1489 | 76 | 514 | 899 | 386 | 0 | 30 | 33 | 323 | 164 | 76 | 82 | 1 | 79,4 | 31,5 | 11 | 7 | 2 | 0 | 2 |
| другий (магістерський) рівень | | | | | | | | | | | | | | | | | | | | | | | |
| Факультет міжнародних відносин | 64 | 0 | 64 | 63 | 9 | 36 | 18 | 1 | 0 | 0 | 0 | 1 | 1 | 0 | 0 | 0 | 98,4 | 70,3 | 3 | 3 | 0 | 0 | 0 |
| Факультет ПІМ | 33 | 0 | 33 | 25 | 11 | 10 | 4 | 8 | 0 | 4 | 0 | 4 | 2 | 0 | 2 | 0 | 75,8 | 63,6 | 4 | 3 | 1 | 0 | 0 |
| Гуманітарний факультет | 56 | 0 | 54 | 50 | 9 | 29 | 12 | 4 | 0 | 0 | 4 | 0 | 0 | 0 | 0 | 0 | 92,6 | 70,4 | 0 | 0 | 0 | 0 | 0 |
| Економічний факультет | 66 | 0 | 66 | 65 | 22 | 17 | 26 | 1 | 0 | 1 | 0 | 0 | 0 | 0 | 0 | 0 | 98,5 | 59,1 | 0 | 0 | 0 | 0 | 0 |
| ННІ права | 96 | 0 | 96 | 53 | 7 | 24 | 22 | 43 | 4 | 16 | 0 | 23 | 11 | 7 | 5 | 0 | 55,2 | 32,3 | 4 | 4 | 0 | 0 | 0 |
| Факультет РГМ | 34 | 0 | 34 | 31 | 3 | 12 | 16 | 3 | 0 | 0 | 1 | 2 | 2 | 0 | 0 | 0 | 91,2 | 44,1 | 2 | 0 | 2 | 0 | 0 |
| | 349 | 0 | 347 | 287 | 61 | 128 | 98 | 60 | 4 | 21 | 5 | 30 | 16 | 7 | 7 | 0 | 82,7 | 54,5 | 13 | 10 | 3 | 0 | 0 |
| Всього | 2227 | 0 | 2222 | 1776 | 137 | 642 | 997 | 446 | 4 | 51 | 38 | 353 | 180 | 83 | 89 | 1 | 79,9 | 35,1 | 24 | 17 | 5 | 0 | 2 |

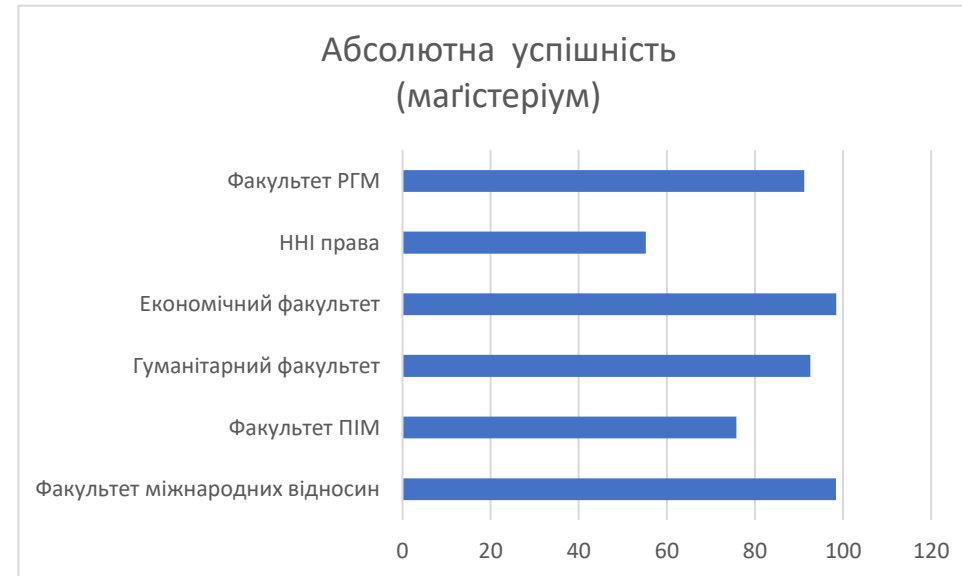
4. Результати сесії у порівняльній перспективі

Абсолютна успішність по факультетам

| | |
|--------------------------------|------|
| Факультет міжнародних відносин | 86,9 |
| Факультет ПІМ | 72,8 |
| Гуманітарний факультет | 74,8 |
| Економічний факультет | 82,7 |
| ННІ права | 72,8 |
| Факультет РГМ | 88,3 |



| | |
|--------------------------------|------|
| Факультет міжнародних відносин | 98,4 |
| Факультет ПІМ | 75,8 |
| Гуманітарний факультет | 92,6 |
| Економічний факультет | 98,5 |
| ННІ права | 55,2 |
| Факультет РГМ | 91,2 |



Якісна успішність по факультетам

| | |
|--------------------------------|------|
| Факультет міжнародних відносин | 26,2 |
| Факультет ПІМ | 31,2 |
| Гуманітарний факультет | 38,7 |
| Економічний факультет | 22,8 |
| ННІ права | 36,1 |
| Факультет РГМ | 33,1 |



| | |
|--------------------------------|------|
| Факультет міжнародних відносин | 70,3 |
| Факультет ПІМ | 63,6 |
| Гуманітарний факультет | 70,4 |
| Економічний факультет | 59,1 |
| ННІ права | 32,3 |
| Факультет РГМ | 44,1 |



Абсолютна успішність у розрізі семестрів

Бакалаврат

| Факультет | 1 семестр 2018-2019 н.р. | 2 семестр 2018-2019 н.р. | 1 семестр 2019-2020 н.р. | 2 семестр 2019-2020 н.р. | 1 семестр 2020-2021 н.р. |
|--------------------------------|-----------------------------|-----------------------------|-----------------------------|-----------------------------|-----------------------------|
| Факультет міжнародних відносин | 82,4 | 80,1 | 75,6 | 91,3 | 86,9 |
| Факультет ПІМ | 65,1 | 66,8 | 65,6 | 81,1 | 72,8 |
| Гуманітарний факультет | 82,0 | 85,9 | 67,2 | 84,0 | 74,8 |
| Економічний факультет | 82,1 | 88,6 | 71,7 | 89,8 | 82,7 |
| ННІ права | 62,9 | 66,5 | 57,3 | 73,0 | 72,8 |
| Факультет РГМ | 85,1 | 90,7 | 86,9 | 91,0 | 88,3 |

Магістеріум

| Факультет | 1 семестр 2018-2019 н.р. | 2 семестр 2018-2019 н.р. | 1 семестр 2019-2020 н.р. | 2 семестр 2019-2020 н.р. | 1 семестр 2020-2021 н.р. |
|--------------------------------|-----------------------------|-----------------------------|-----------------------------|-----------------------------|-----------------------------|
| Факультет міжнародних відносин | 87,7 | 100 | 78,6 | 81 | 98,4 |
| Факультет ПІМ | 79,7 | 64,3 | 93,3 | 93,3 | 75,8 |
| Гуманітарний факультет | 86,4 | 97,5 | 85,9 | 81,3 | 92,6 |
| Економічний факультет | 88,4 | 97,6 | 98,7 | 97,4 | 98,5 |
| ННІ права | 86,5 | 97,1 | 81,3 | 68,4 | 55,2 |
| Факультет РГМ | 89,6 | 76,0 | 87,0 | 70,0 | 91,2 |

Якісна успішність

Бакалаврат

| Факультет | 1 семестр 2018-2019 н.р. | 2 семестр 2018-2019 н.р. | 1 семестр 2019-2020 н.р. | 2 семестр 2019-2020 н.р. | 1 семестр 2020-2021 н.р. |
|--------------------------------|-----------------------------|-----------------------------|-----------------------------|-----------------------------|-----------------------------|
| Факультет міжнародних відносин | 27,5 | 26,8 | 27,5 | 37,8 | 26,2 |
| Факультет ПІМ | 20,8 | 26,5 | 23,6 | 35,8 | 31,2 |
| Гуманітарний факультет | 32,5 | 33,3 | 28,8 | 37,9 | 38,7 |
| Економічний факультет | 21,4 | 23,9 | 18,4 | 25,7 | 22,8 |
| ННІ права | 26,1 | 30,9 | 20,9 | 38,2 | 36,1 |
| Факультет РГМ | 31,0 | 37,7 | 29,0 | 36,5 | 33,1 |

Магістеріум

| Факультет | 1 семестр 2018-2019 н.р. | 2 семестр 2018-2019 н.р. | 1 семестр 2019-2020 н.р. | 2 семестр 2019-2020 н.р. | 1 семестр 2020-2021 н.р. |
|--------------------------------|-----------------------------|-----------------------------|-----------------------------|-----------------------------|-----------------------------|
| Факультет міжнародних відносин | 50,7 | 52,3 | 42,9 | 50,0 | 70,3 |
| Факультет ПІМ | 42,4 | 50,0 | 60,0 | 53,3 | 63,6 |
| Гуманітарний факультет | 56,8 | 52,5 | 53,5 | 65,6 | 70,4 |
| Економічний факультет | 32,6 | 31,7 | 43,0 | 71,8 | 59,1 |
| ННІ права | 43,3 | 50,0 | 48,6 | 50,0 | 32,3 |
| Факультет РГМ | 27,1 | 24,0 | 41,3 | 40,0 | 44,1 |

Проректор з науково-педагогічної роботи



Дмитро ШЕВЧУК